

# Noovità & Informazioni

## IMPERMEABILIZZANTI

### CEMENT-GUAINA

questo prodotto è l'unico impermeabilizzante all'acqua bicomponente che è elastico e perfettamente compatibile con il cemento. Questo prodotto armato con una rete in fibra di vetro mantiene l'elasticità di una guaina liquida ed avendo nella sua composizione delle miscele di cementi speciali ed additivi consente un'ottimo ancoraggio su qualsiasi supporto (cemento, maioliche, gres, marmi, pietre) e può presentare un perfetto supporto per posare direttamente un altro strato di pavimento con una colla per pavimento.



### VANTAGGI

**Ottimo** per ripavimentare ed impermeabilizzare terrazzi o balconi senza rimuovere la vecchia pavimentazione e vecchio strato impermeabile.

**Ottimo** per impermeabilizzare terrazzi o balconi dove esistono problemi di limitato spessore.

**Ottimo** rapporto qualità/prezzo

### NP7 guaina liquida colorata pedonabile

E' una pasta elastomerica a base di resine in emulsione acquosa disponibile in diversi colori. E' una guaina liquida elastica e superpedonabile. Il prodotto ha una estrema facilità d'uso, è monocomponente, Si consiglia di applicare sempre una mano di fondo per migliorare la presa del prodotto in funzione dei vari supporti, e per renderlo ancora più resistente alla pedonabilità è preferibile anteporre tra le due mani una rete in fibra di vetro come rinforzante.

### NAITERAN guaina liquida trasparente pedonabile

E' una guaina impermeabilizzante a base di epossipoliuretano bicomponente che, dopo catalisi, forma un manto continuo impermeabile, altamente elastico, su qualsiasi supporto e la sua peculiarità è di essere TRASPARENTE e ALTAMENTE PEDONABILE. Naturalmente il suo impiego è consigliato su terrazze pavimentate che hanno problemi di infiltrazione e che si ritiene necessaria una impermeabilizzazione al di sopra della pavimentazione senza alterarne l'aspetto estetico e che debba mantenere inalterata la funzionalità della pedonabilità. Si consiglia l'uso di un fondo prima dell'applicazione del NAITERAN per migliorarne l'aggrappo, sempre in funzione del supporto.

### NP5 DARK

### guaina nera liquida antiradice

E' una guaina liquida monocomponente a base di resine polimeriche ad alta resistenza additivata con bitumi selezionati. Si impiega per ripristinare guaine deteriorate, impermeabilizzare tetti spioventi, capannoni e muri esposti. Facile da applicare con rullo e non necessita di primer di ancoraggio.

### VANTAGGI

**Ottimo** per impermeabilizzare vecchi manti bituminosi su cornicioni, tetti spioventi, superfici difficili per interventi con i tradizionali manti bituminosi.

**Ottimo** per impermeabilizzare fioriere, pozzetti, etc.

**Ottimo** rapporto qualità/prezzo

### SIKABOND T8



### Adesivo elastico poliuretano monocomponente spatolabile.

- **Campo d'impiego**
  - Incollaggio di nuovi rivestimenti sugli esistenti anche di diversa natura
  - Incollaggio di parquet su sottofondi cementizi o su vecchie pavimentazioni.
- **Vantaggi**
  - Monocomponente
  - Incollaggio e impermeabilizzazione elastica in unica soluzione
  - Rapida polimerizzazione
  - Eccellente adesione su svariati sottofondi, anche in presenza di umidità
  - Migliore isolamento acustico
  - Inodore grazie alla limitata presenza di solventi

E' un sistema di incollaggio per rivestimenti di pavimentazione decisamente pratico e affidabile in quanto garantisce :

- Compatibilità con svariati materiali e sottofondi.
- Migliore distribuzione degli sforzi rispetto all'incollaggio rigido.
- Possibilità di compensare movimenti causati da differenti dilatazioni termiche, vibrazioni, assestamenti, senza pericolo di rotture o distacchi che si potrebbero riscontrare con un incollaggio rigido.
- Incollaggio e sigillatura in unica soluzione
- Pulizia e semplicità dell'intervento

## CHIMICA NELL'EDILIZIA

### SIKAPATCH-4



Malta cementizia per riparazione di pavimenti a presa ed indurimento rapidi

#### PROBLEMA

Un pavimento industriale soggetto al transito di persone e mezzi deve rispondere a requisiti di continuità e planarità al fine di non costituire intralcio o pericolo per la movimentazione.

Il passaggio intenso, il peso dei veicoli e la natura dei materiali da costruzione creano inevitabilmente rotture dei bordi giunto, nelle aree di carico-scarico e nei passaggi obbligati.



La formazione di una piccola discontinuità nella pavimentazione è destinata a diventare una buca: rallenta la movimentazione, crea pericoli, aumenta

la formazione di polvere e detriti nell'area di lavoro. A questo punto si impone una riparazione.

#### SOLUZIONE

Un prodotto per la riparazione localizzata di pavimenti industriali deve rispondere a requisiti di elevate resistenze meccaniche anche dopo poche ore, minimo ritiro volumetrico, facilità e rapidità di messa in opera. Se la rottura di una porzione di pavimentazione industriale crea intralcio, la riparazione non deve ostacolare o rallentare il normale esercizio produttivo.

Per questa ragione esiste un prodotto che può essere utilizzato di facile posa e rapido sviluppo di resistenze che consente la messa in esercizio dopo poche ore dall'intervento.

SIKAPATCH è tutto questo.

### SIKACERAM 250



adesivo a media flessibilità per pavimenti e rivestimenti per l'incollaggio di pavimenti e rivestimenti su sottofondi nuovi ed esistenti, in interni ed esterni, per piccoli e grandi formati anche in sovrapposizione a piastrelle esistenti



#### prodotto polivalente

- **SikaCeram 250**, rispetto a molti adesivi presenti sul mercato, consente all'applicatore una grande flessibilità d'impiego
- adesivo per piccoli e medi spessori (fino a 8 mm)
  - consente di incollare sia piastrelle con rovesci molto pronunciati sia con superfici lisce e compensare eventuali piccole irregolarità del sottofondo senza trattamenti preliminari
- adesivo per applicazioni verticali
  - riducendo opportunamente l'acqua d'impasto si conferisce una lavorabilità ideale per una facile e veloce applicazione in verticale senza colatura
- adesivo per applicazioni orizzontali
  - con l'aggiunta della quantità d'acqua standard il prodotto è caratterizzato da una consistenza soffice, coesiva e cremosa tale da consentire in modo una maggiore resa per sacco

### SIKALEVEL



malta cementizia monocomponente a consistenza fluida autolivellante e rapido indurimento, per il livellamento e la preparazione preliminare del piano di posa di piastrelle ceramiche, parquet in legno, pietre naturali, pavimenti

resilienti, moquette



- per compensare le irregolarità del sottofondo, in spessori compresi tra 1 e 10 mm, prima della posa del rivestimento finale
- può essere usato in interno anche per spessori fino a 30 mm opportunamente caricato (consultare la Sika)
- idoneo per sottofondi cementizi **nuovi**, per sottofondi alleggeriti, per pavimentazioni ceramiche **esistenti**
- idoneo per grandi e piccole superfici **interne**
- per livellare buche ed avvallamenti.
- per formare il piano di appoggio per piastrelle e parquet

## CONTROSOFFITTI

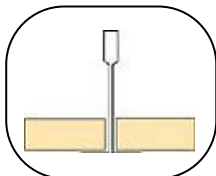
### BORAL

### LAFARGE GIPS

Un nuovo prodotto LAFARGE GESSI di alta qualità e con elevate caratteristiche prestazionali per la realizzazione di controsoffitti ispezionabili

?????? facilità di posa

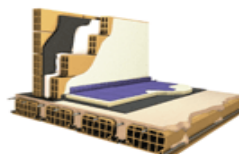
- ? adattabilità ad ambienti articolati
- ? alto rendimento acustico
- ? grande robustezza
- ? assenza di materiali tossici
- ? resistenza all'umidità
- ? ottimo rapporto qualità-prezzo



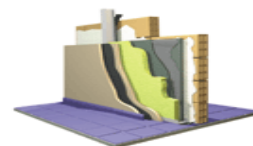
BORAL è il nuovo sistema per la realizzazione di controsoffitti ispezionabili in pannelli di gesso rivestito.

## ISOLAMENTO ACUSTICO

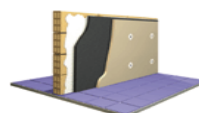
### ECORUBBER



RW= 53.5 dB



RW= 58,4 dB

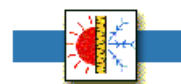


RW= 58.8 dB

L'Ecorubber è un eccellente antivibrante e fonoisolante per pavimenti in genere. L'Ecorubber trova largo utilizzo per pareti, tramezzature e soffitti per la riduzione dei rumori aerei e strutturali. L'utilizzo è per ambienti come discoteche, cinema, pubs, nell'edilizia abitativa e industriale.

L'Ecorubber è composto da granuli di gomma (di 1<sup>a</sup> scelta) vulcanizzati ad alta densità 700 kg/m<sup>3</sup>, resistenti ad alte e basse temperature (-60 +200 °C). L'assemblaggio particolare del prodotto fa sì che l'Ecorubber abbia un'ottima resistenza meccanica, termica, chimica, all'umidità, agli olii, ha inoltre una ottima stabilità dimensionale. L'Ecorubber è imputrescibile e non pulverulento.

## ISOLAMENTO TERMICO



### THERMOROLL



Sistemi isolanti in rotoli costituiti da doghe di vari materiali isolanti (polistirene estruso ed espanso, poliuretano, lana di vetro e lana di roccia), accoppiati a membrane bitume-polimero armate con velo di vetro o tessuto non tessuto di poliestere. Alcune versioni sono disponibili anche in pannelli piani. Opportune cimose permettono di sigillare in modo facile e veloce i giunti.

Il pacchetto di copertura è completato con una membrana rivestita con ardesia, applicata in aderenza totale sulla membrana accoppiata all'isolante.

# Novità & Informazioni

UN'IMPORTANTE REALTA'

La nostra società opera dal 1984 attivamente e da sempre i soci hanno personalmente e direttamente curato la propria clientela.

La nostra struttura è nuova, ampia e corredata da 200 mt di uffici, attrezzati con i moderni sistemi informatici tali da poter fornire ad ogni cliente la propria situazione di andamento di approvvigionamento. Abbiamo mezzi di trasporto per consegne che riusciamo a soddisfare in brevissimo tempo.

Il proprio dinamismo e professionalità ha apportato una continua evoluzione facendosi distinguere sul mercato soprattutto per la vastissima gamma di prodotti sempre più specializzati e tecnologici, sempre all'avanguardia e competitivi.

Il nostro obiettivo è raggiungere sempre soluzioni di alta professionalità e qualità, con impiego di minor tempo e costo. La nostra clientela che da anni ci segue in questo progresso si distingue dalla concorrenza per la QUALITA' e la PROFESSIONALITA', diventando un punto di riferimento costante per la committenza.

I nostri Prodotti la nostra gamma dei prodotti è altamente specializzata ed è finalizzata ad alcuni settori specifici :

- impermeabilizzanti
- isolamenti termici
- prodotti chimici
- sistemi a secco per pareti e controsoffitti
- isolamenti acustici
- pavimenti sintetici

RICERCA & SVILUPPO

La nostra società nei propri budget prevede le visite presso le fiere più importanti sia nazionali che internazionali, acquisendo

VISITATE IL NOSTRO SITO INTERNET  
**www.plastibit.com**

**sbarrare le caselle e spedire per posta  
o per via fax al nr. 089385942**

**Volete saperne di più dei prodotti trattati?**

**Volete sapere di più su di un argomento ?**

**Volete documentazione tecnica specifica ?**   
sui prodotti \_\_\_\_\_

**Volete essere visitati ad un nostro tecnico?**

**DITTA** \_\_\_\_\_

**indirizzo** \_\_\_\_\_

**Città** \_\_\_\_\_ **prov** \_\_\_\_\_

**tel** \_\_\_\_\_ **fax** \_\_\_\_\_

**sito internet** \_\_\_\_\_

**mail** \_\_\_\_\_ **e-**

Nel rispetto della Legge 675/96, indicandoci i Suoi dati Lei avrà l'opportunità di essere aggiornato sui prodotti ed iniziative di Plastibit sas, nonchè ricevere, gratuitamente, materiale tecnico-informativo.



**CENTRO DISTRIBUZIONE PRODOTTI DI QUALITA' CERTIFICATA PER L'EDILIZIA SPECIALIZZATA**  
Via Alessandro Volta Loc. S. Antonio - 84090 PONTECAGNANO (SA) Italy.  
tel. ++39 089 381974- 089 383959 FAX ++39 089 385942  
website : [www.plastibit.com](http://www.plastibit.com) / e-mail: [plastibit@tiscalinet.it](mailto:plastibit@tiscalinet.it)