

**SITOL<sup>®</sup>SILICON**

**Torggler**

# LAMIERA

SIGILLANTE SILICONICO  
A RETICOLAZIONE NEUTRA



## LAMIERA

### Caratteristiche

**SITOL SILICON LAMIERA** è un sigillante siliconico con specifiche proprietà adesive sui supporti metallici: è ideale per lamiera zincata, banda stagnata, rame, ottone, bronzo, ferro, acciaio inossidabile, piombo, alluminio, lamiera preverniciata.

**SITOL SILICON LAMIERA** aderisce bene ai più svariati supporti anche se porosi. La lunghissima esperienza di cantiere ne prova l'eccezionale durata anche alla presenza di agenti atmosferici e raggi ultravioletti, infatti non si sono riscontrate tracce di microfessure superficiali o sfarinamento, neppure in giunti con oltre 20 anni di esercizio, dimostrando così una resistenza all'invecchiamento superiore a qualsiasi altro sigillante a base di resine non siliconiche.

Inoltre, **SITOL SILICON LAMIERA** è classificato come F-EXT/INT-CC secondo EN 15651-1, cioè sigillante non strutturale per elementi di facciate per usi esterni ed interni, anche in aree con climi freddi.

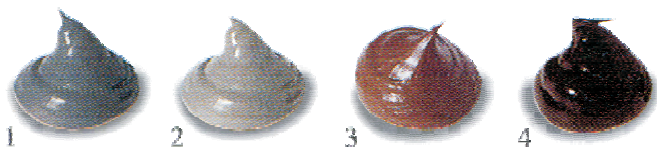
### Campi d'impiego

L'elasticità permanente, la tenuta perfetta e l'applicazione senza sviluppo di odori dovuti alla sua reticolazione neutra, lo rendono insostituibile per la sigillatura e l'incollaggio di elementi metallici nei lavori di lattoneria. Si impiega con ottimi risultati anche nella sigillatura elastica ed impermeabile fra tubi ed intonaci, tra frontalini e rivestimenti ceramici, tra copertura di lamiera e parete, tra scossalina e camini.

OSSERVAZIONI: **SITOL SILICON LAMIERA** non è indicato per incollaggi strutturali.

### La gamma dei colori

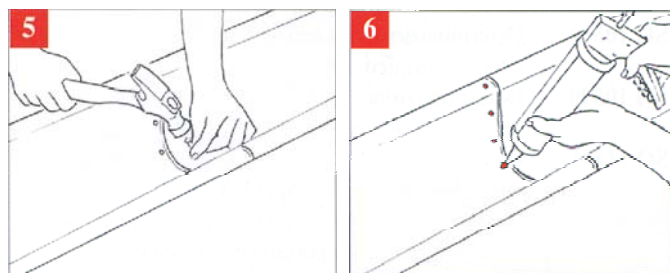
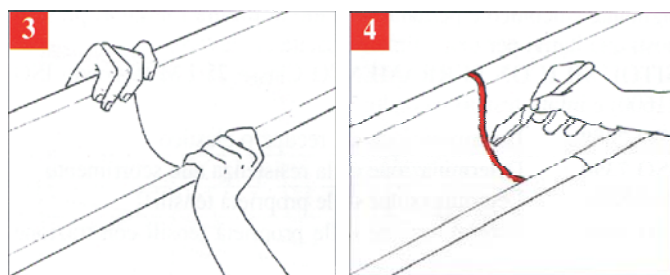
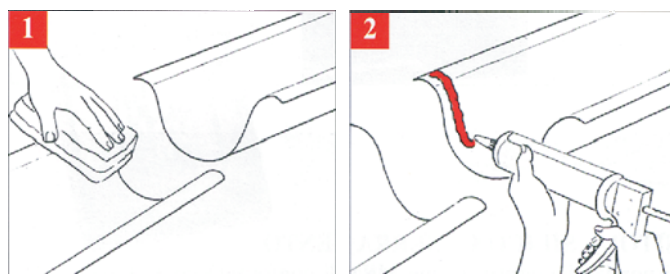
1) grigio, 2) grigio sabbia, 3) rame, 4) testa di moro.  
(altri colori possono essere disponibili su richiesta).

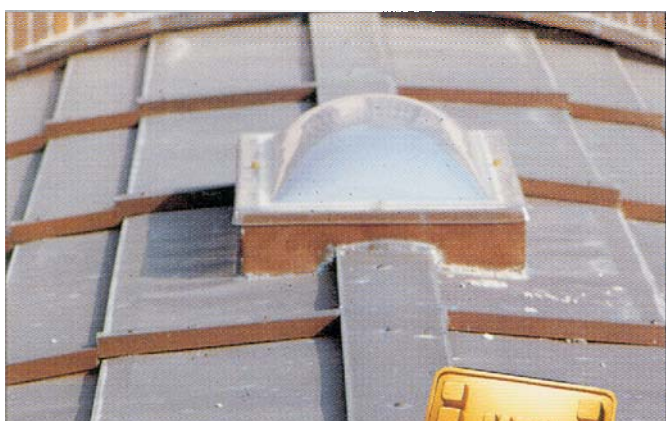
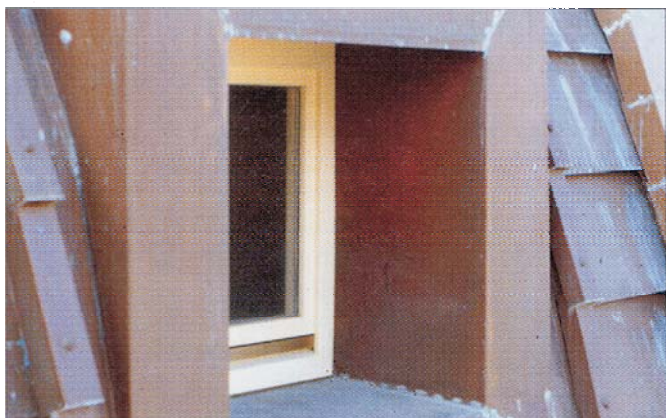


### Istruzioni per l'impiego

- 1) Preparare la superficie da sigillare in modo che risulti pulita, priva di ruggine e particelle distaccate, sgrassata ed asciutta. Se così preparata, la superficie non necessita di **PRIMER SILICON**.
- 2) Nei punti di sovrapposizione della lamiera, formare un cordoncino di sigillante largo circa 1 cm.
- 3) Sovrapporre le lamiere comprimendole.
- 4) Applicare un altro cordone di sigillante lungo tutta la sezione giuntata e lisciarlo con una spatola.
- 5) Forare la lamiera ed applicare i rivetti.
- 6) Applicare ancora il sigillante sui rivetti e livellare con la spatola.

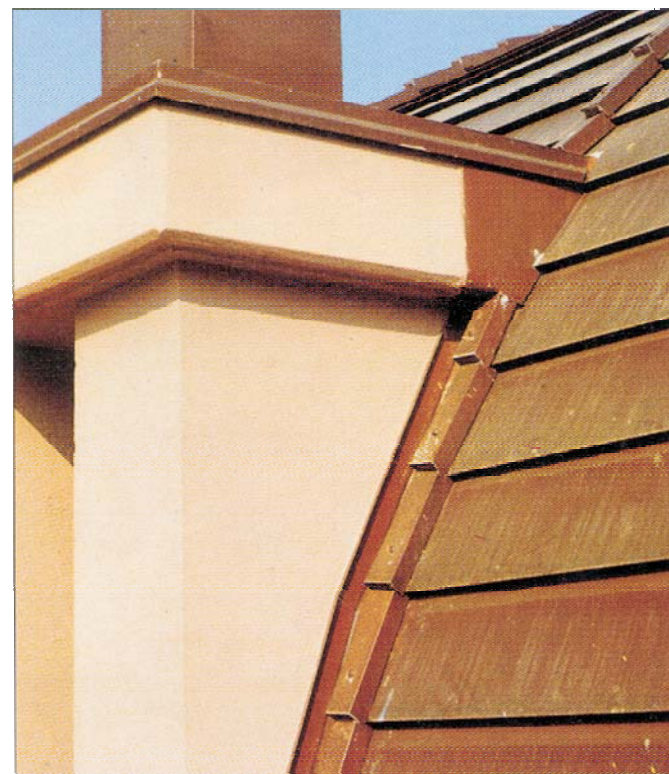
Pulizia attrezzi: allo stato plastico del sigillante con solventi; dopo indurimento solo meccanicamente.





### **SITOL SILICON LAMIERA**

è testato secondo **EN 28340** – “Determinazione delle proprietà tensili con trazione prolungata”.



### **Stoccaggio**

**SITOL SILICON LAMIERA** deve essere immagazzinato in ambiente asciutto e fresco. In tali condizioni la stabilità allo stoccaggio è di almeno 12 mesi. Cartucce non completamente consumate possono essere conservate per circa 3 mesi se ben chiuse.

### **Confezioni**

Cartucce da 310 ml.

# SITOL<sup>®</sup> SILICON

## LAMIERA

SIGILLANTE SILICONICO  
A RETICOLAZIONE NEUTRA



### Dati tecnici

Massa volumica (ISO 1183-1)	: 1,49 g/ml
Temperatura di applicazione	: da +5 °C a +40 °C
Tempo di reticolazione superficiale (MIT 33*)	: ca. 79 minuti
Velocità di indurimento dall'esterno verso l'interno a 23 °C (MIT 32*)	: ca. 2,0 mm in 24h
Temperatura di esercizio	: da -50 °C a +150 °C
Durezza Shore A (DIN 53505)	: ca. 28
Allungamento a rottura (DIN 53504 - Fustella S3)	: 460%
Carico a rottura per trazione (DIN 53504 - Fustella S3)	: 0,72 N/mm <sup>2</sup>
Modulo elastico al 100% (DIN 53504 - Fustella S3)	: 0,38 N/mm <sup>2</sup>
Allungamento a rottura (UNI EN ISO 8339/A - Supporto in alluminio Al p a 23 °C)	: 270%
Carico a rottura per trazione (UNI EN ISO 8339/A - Supporto in alluminio Al p a 23 °C)	: 0,27 N/mm <sup>2</sup>
Modulo elastico al 100% (UNI EN ISO 8339/A - Supporto in alluminio Al p a 23 °C)	: 0,22 N/mm <sup>2</sup>
Recupero elastico (EN 27389/B - Supporto in alluminio Al p a 23 °C)	: ca. 80%
Allungamento a rottura (UNI EN ISO 8339/A - Supporto in alluminio Al p a -30 °C)	: 270%
Carico a rottura per trazione (UNI EN ISO 8339/A - Supporto in alluminio Al p a -30 °C)	: 0,74 N/mm <sup>2</sup>
Modulo elastico al 100% (UNI EN ISO 8339/A - Supporto in alluminio Al p a -30 °C)	: 0,53 N/mm <sup>2</sup>
Allungamento massimo di esercizio	: 25%
Resistenza agli acidi	: ottima
Resistenza alle basi	: ottima
Odore dopo reticolazione	: nullo

\* I Metodi Interni Torggler sono a disposizione su richiesta

# CE

Torggler Chimica S.p.A., Via Prati Nuovi 9, I - 39020 Marleno (BZ)

14

DoP n° 067/14

NB n° 0432

EN 15651-1:2012

Sitol Silicon Lamiera: Sigillante non strutturale per elementi di facciate per usi esterni ed interni anche in climi freddi  
EN 15651-1 : F-EXT/INT-CC

Stagionatura: ISO 8339/A  
Supporto: Al p (Primer Silicon)

Reazione al fuoco	F	
Rilascio di sostanze pericolose per la salute e l'ambiente	NPD	
Resistenza allo scorrimento verticale	≤ 3 mm	
Variazione in volume	≤ 10%	
Impermeabilità all'acqua ed all'aria	Proprietà a trazione (caratteristiche adesive/coesive in presenza di trazione prolungata nel tempo dopo immersione in acqua a 23 °C)	NF
	Proprietà a trazione (modulo elastico a -30 °C)	≤ 0,9 N/mm <sup>2</sup>
	Proprietà a trazione (caratteristiche adesive/coesive in presenza di trazione prolungata nel tempo a -30 °C)	NF
Durabilità	Prova superata	

Le dichiarazioni di prestazione (DoP) sono disponibili sul sito [www.torggler.com](http://www.torggler.com).

# Torggler

Chimica

AZIENDA CON SISTEMA QUALITÀ CERTIFICATO UNI EN ISO 9001

Torggler Chimica spa  
39020 Marleno, ITALIA - Via Prati Nuovi, 9  
Tel. +39 0473 282500 - Fax +39 0473 282501  
[info@torggler.com](mailto:info@torggler.com) - [www.torggler.com](http://www.torggler.com)

Le informazioni contenute in questo prospetto sono, per quanto risulta a nostra conoscenza, esatte ed accurate, ma ogni raccomandazione e suggerimento dato è senza alcuna garanzia, non essendo le condizioni di impiego sotto il nostro diretto controllo. In casi dubbi è sempre consigliabile fare delle prove preliminari e/o chiedere l'intervento dei nostri tecnici. La presente scheda tecnica sostituisce quelle precedenti.