

ISTRUZIONI PER L'APPLICAZIONE DEL PRODOTTO

1 PREPARAZIONE DEI SUPPORTI

Nel caso di muri perfettamente lisci: per un risultato durevole, pulire la superficie da rivestire, eliminando ogni traccia delle pitture precedenti, soprattutto se non completamente aderenti al muro. Poi, eventualmente, applicare uno strato di fissativo Fissamuro Ambientesano. Essiccazione 12/24 ore.

Nel caso di muri scabbi o con evidenti irregolarità: prima di compiere le precedenti operazioni, è consigliabile rasare la superficie da trattare.

USAGE INSTRUCTIONS

1 SURFACE PREPARATION

For perfectly smooth walls: in order to get a durable result, clean the surface, removing any previous paints, especially where not completely adherent.

Then, apply just one coat of Fissamuro Ambientesano. Drying 12/24 hrs.

For rough or irregular walls: it's advisable to smooth the surface, before following the instruction above.

CONSEIL DE MISE EN ŒUVRE DU PRODUIT

1 PRÉPARATION DES SUPPORTS

Dans le cas des murs parfaitement lisses: pour un résultat durable, les supports doivent être propres: nettoyer la surface à revêtir, en supprimant toutes les traces d'anciennes peintures surtout si elles ne sont pas adhérentes.

Ensuite, si nécessaire, appliquer une couche d'impression Fissamuro Ambientesano. Séchage 12/24 heures.

Dans le cas de parois rugueuses ou avec des irrégularités évidentes: avant d'effectuer les opérations précédentes, il est conseillé de lisser la zone à traiter.

INFORMAZIONI TECNICHE

RESA: circa 7-8 m²/lt
PULIZIA ATTREZZI: acqua e sapone
TEMPERATURA DI STOCCAGGIO: +5°C/+35°C
PRONTO ALL'USO

2 APPLICAZIONE DI ABSTRACT FONDO

Applicare uno strato di Abstract Fondo, usando un rullo a pelo corto.
Resa di Abstract Fondo: 10 m²/lt
Sovrapplicazione: 4-6 ore a seconda della temperatura ambientale.

2 APPLICATION OF ABSTRACT FONDO

Apply a coat of Abstract Fondo, using a short hair roller.
Coverage of Abstract Fondo: 10 m²/lt
Recoatting: 4-6 hours according to the ambient temperature.

2 APPLICATION DE ABSTRACT FONDO

Appliquer une couche de Abstract Fondo, en utilisant un rouleau à poil court.
Rendement Abstract Fondo: 10 m²/lt
Recouvrable: après 4-6 heures selon la température ambiante.

TECHNICAL INFORMATION

COVERAGE: about 7-8 m²/lt
TOOLS CLEANING: water and soap
STORAGE TEMPERATURE: +5°C/+ 35°C
READY TO USE

3 APPLICAZIONE DI CANAL

Stendere, con un frattazzo di acciaio inox o con una spatola di plastica, un leggero strato di Canal. Dopo aver lasciato ossidare per 5-10 minuti, ma prima che si essicchi completamente, lisciare ripetutamente la superficie interessata con spatolate incrociate e irregolari di frattazzo o spatola, entrambi scarichi. In questo modo sarà possibile ottenere un sorprendente effetto vellutato cangiante.

3 APPLICATION OF CANAL

Once Abstract Fondo dried, apply, with an inox steel trowel or a plastic spatula, a thin coat of the chosen Canal paint.

Let it dry for 5-10 minutes, and before it's completely dried, smooth the surface giving crossed and irregular strokes with a clean inox steel trowel or a plastic spatula. In this way, you can get an amazing velvet-like effect.

3 APPLICATION DE CANAL

Appliquer avec une taloche en acier inoxydable ou avec une spatule en plastique, une légère couche de la tinte Canal que vous avez choisie.

Après avoir laisser oxyder pour 5-10 minutes, mais sans attendre que ça soit complètement sèche, lisser à plusieurs reprises la surface concernée en croisant les mouvements et de manière désordonnée avec une taloche ou une spatule toutes les deux déchargées de produit. De cette façon se sera possible d'obtenir un surprenant effet velours.

INFORMATION TECHNIQUE

RENDEMENT: environ 7-8 m²/lt
NETTOYAGE DES OUTILS: eau et savon
TEMPÉRATURE DE STOCKAGE: +5°C/+35°C
PRÊT À L'EMPLOI



canal

Finitura Decorativa
Decorative Finish
Finition Décorative

Stucco metallizzato
Metallic effect stucco
Stuc metallisé

abstract
decoration

Abstract Decoration è una linea di pregiati effetti decorativi che si sviluppa in 6 diverse declinazioni.
brera canal chelsea ginza pigalle village idonee alla decorazione d'interni, per ambienti classici e moderni.

Tutti i prodotti sono applicabili su diverse tipologie di supporti:intonaci civili, cartongesso, fibrocemento, pareti rasate a stucco, carte da parati opportunamente preparate.

Abstract Decoration is a range of fine decorative effects developed in 6 different declinations.
brera canal chelsea ginza pigalle village Suitable to interior decoration, above all for classical and modern rooms.

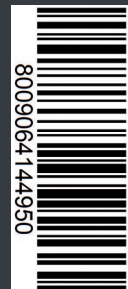
All products are applicable on different kind of substrates: plasters, plasterboards, fiber cement, stucco filled walls, wallpapers properly prepared.

Abstract Decoration c'est une ligne de fins revêtements décoratifs qui se développe en 6 différents aspects.
brera canal chelsea ginza pigalle village Ils sont idéales pour la décoration en intérieur, pour des ambiances classiques et modernes.

Tous les produits sont applicables sur différents types de supports: enduits, placoplâtre, fibrociment, parois lissés en stuc enduit, papier peint bien préparés.



POB3270000001000

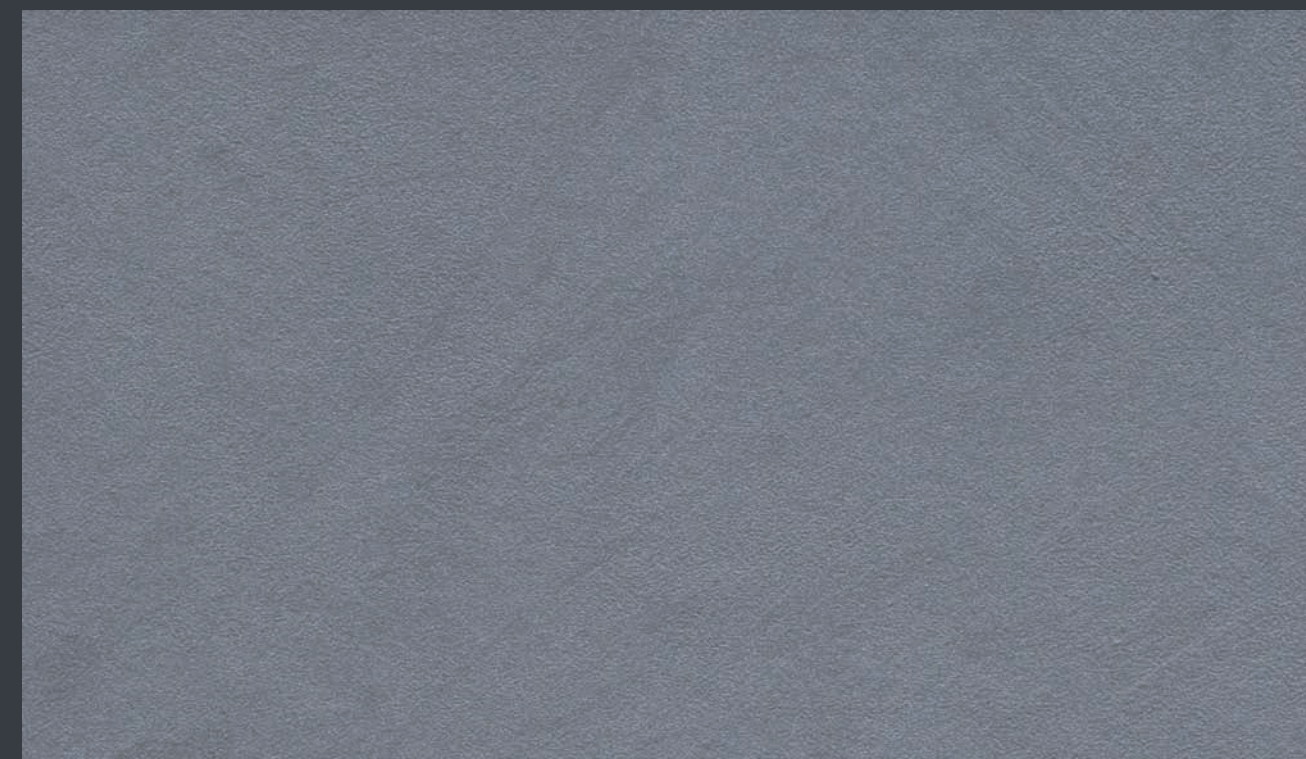


Boero Bartolomeo S.p.A.
I - 16121 Genova - Via Macaggi, 19 - Tel. +39 010.5500.70 - Fax +39 010.5500.730
www.attivacolori.it - e-mail: sales@attivage.it

MADE IN ITALY



BASE ARGENTO



CANAL ARGENTO 13

Tutte le tinte riportate sulla presente cartella sono da considerarsi puramente indicative
All colors shown on this colour card are merely indicative
Toutes les couleurs présentées sur ce tableau sont à titre indicatif



CANAL ARGENTO 15



CANAL ARGENTO 14



CANAL ARGENTO 54



CANAL ARGENTO 12



CANAL ARGENTO 45



CANAL ARGENTO 16



CANAL ARGENTO 41



CANAL ARGENTO 17



CANAL ARGENTO 58



CANAL ARGENTO 03



CANAL ARGENTO 79



CANAL ARGENTO 55



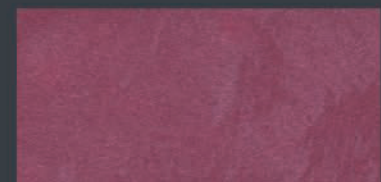
CANAL ARGENTO 72



CANAL ARGENTO 47



CANAL ARGENTO 05



CANAL ARGENTO 38



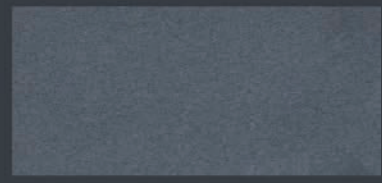
CANAL ARGENTO 48



CANAL ARGENTO 57



CANAL ARGENTO 80



CANAL ARGENTO 56



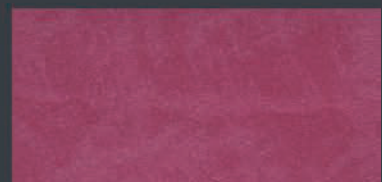
CANAL ARGENTO 78



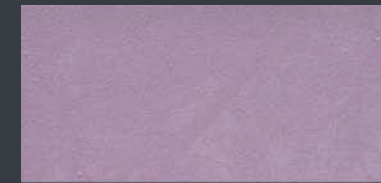
CANAL ARGENTO 59



CANAL ARGENTO 69



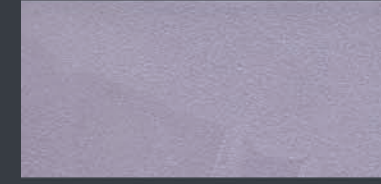
CANAL ARGENTO 37



CANAL ARGENTO 21



CANAL ARGENTO 24



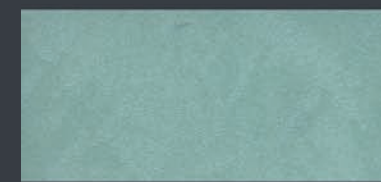
CANAL ARGENTO 22



CANAL ARGENTO 29



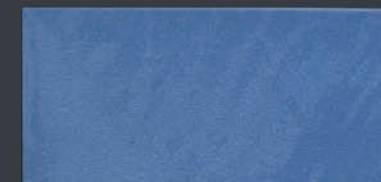
CANAL ARGENTO 32



CANAL ARGENTO 20



CANAL ARGENTO 31



CANAL ARGENTO 08



CANAL ARGENTO 10



CANAL ARGENTO 26



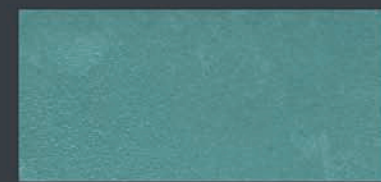
CANAL ARGENTO 11



CANAL ARGENTO 36



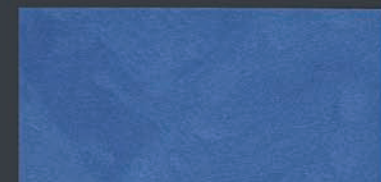
CANAL ARGENTO 19



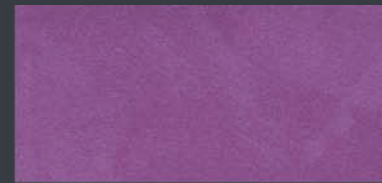
CANAL ARGENTO 09



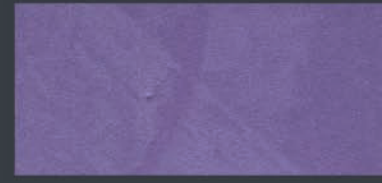
CANAL ARGENTO 63



CANAL ARGENTO 62



CANAL ARGENTO 64



CANAL ARGENTO 27



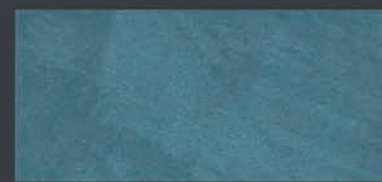
CANAL ARGENTO 65



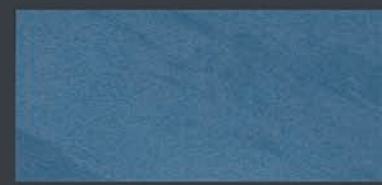
CANAL ARGENTO 34



CANAL ARGENTO 35



CANAL ARGENTO 77



CANAL ARGENTO 67



CANAL ARGENTO 66



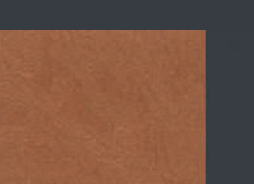
BASE ORO



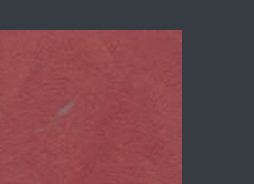
CANAL ORO 06



CANAL ORO 05



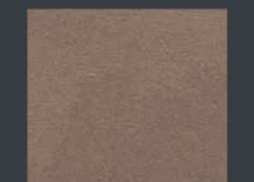
CANAL ORO 04



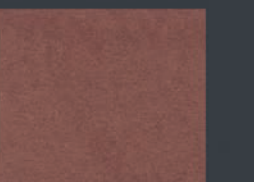
CANAL ORO 11



CANAL ORO 02



CANAL ORO 07



CANAL ORO 10



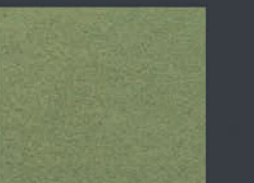
CANAL ORO 12



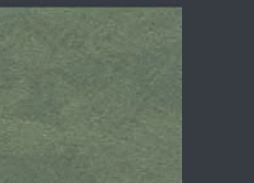
CANAL ORO 03



CANAL ORO 01



CANAL ORO 09



CANAL ORO 08